

## SIVALBP® una fábrica nueva y única en Europa

Ubicada en Los Alpes Franceses, SIVALBP® ([www.Sivalbp.com](http://www.Sivalbp.com)) se dedica a la producción de **lamas, frisos y tablas machihembradas** de madera maciza para revestimientos tanto para exterior como para interior:

La capacidad de producción es de **45 000 m<sup>3</sup>** de tablas de maderas transformadas al año para ofrecer a los distribuidores especializados, siguiendo una amplia gama de productos innovadores con varias especies de madera: **Douglas, Douglas rojo, Alerce de Siberia, Alerce de montaña, Abeto del Norte y de montaña, Cedro rojo de Canadá...**

SIVALBP® es una empresa ecológica de valorización y transformación de la madera que integra **9 procesos industriales** de última generación en un mismo lugar:

- **Termo-estabilización con alta temperaturas** (+/- 200°C): **25 000 m<sup>3</sup> / año.**

o Excepcional estabilización dimensional.

o Durabilidad mejorada para fachadas.

- **Vaporización**, en un ambiente saturado de humedad y calor.

o Dan un color moreno a la madera y las vetas.

- **Secado artificial** de gran capacidad (6 hornos de 700 m<sup>3</sup>, y 48 000 m<sup>3</sup>/año de producción) donde se seca toda la producción para garantizar una utilización óptima.

- **Tecnología finger-joint y Clasificación automatizada.** Largos a medida, sin defectos.

- **Perfiladoras perfeccionada y flexible.** Lamas machihembradas, lamas de fachada ventilada y más de 30 perfiles, Ancho hasta 300 mm y 50

mm de espesor.

- **4 aspectos de superficie de la cara:**

Aspecto de azuela, aserrado fino, cepillado o veta resaltada

- **Línea de Acabado:** pintura, aceite y cera, para fachadas e interiorismo innovadores.

- **Embalaje**

Trabajan con distribuidores especializados sobre una amplia gama de productos vendidos bajo **4 marcas:**

- EO

- KOPO

- INFINEO

- ELITYS

SIVALBP® se compromete con la calidad y la excelencia en el servicio así como en el respeto al medio ambiente gracias a una producción moderna y ecológica.

### La empresa

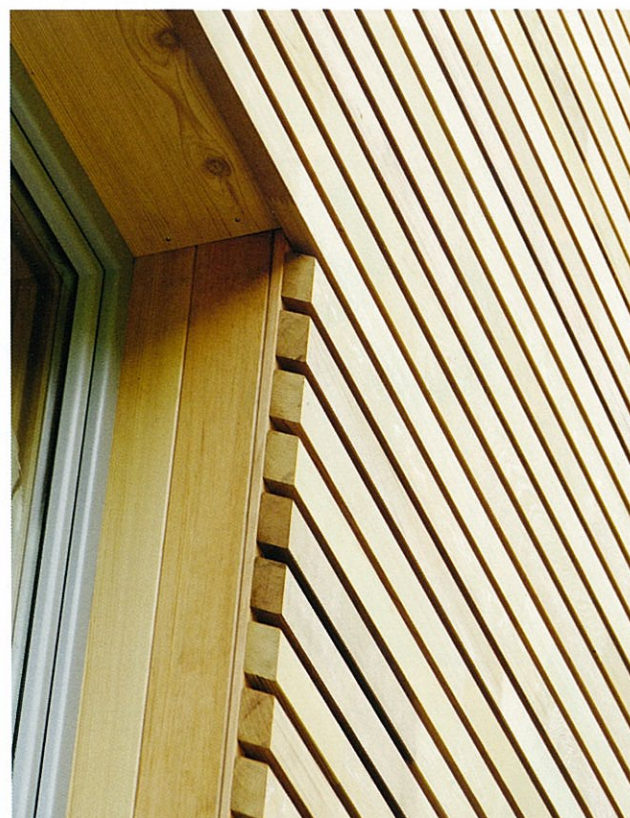
Creada en 2006 SIVALBP ha invertido 18 millones en la construcción de su planta industrial de madera ecológica, con recursos y tecnologías avanzadas. La nave, de 42000 m<sup>2</sup>, 15 000 de ellos cubiertos, está ubicada en Thônes en los Alpes Franceses. Desde Noviembre 2007, Sivalbp ha empezado su producción industrial.

La originalidad de SIVALBP se concreta en la producción, en una misma fábrica, de 9 procesos industriales de transformación de la madera: secado, termo-estabilización, vaporización, clasificación óptica, finger-joint, perfiladora, aspecto de superficie, acabado y embalaje. El conjunto de los procesos son manejados por una gestión integrada de tecnologías avanzadas.

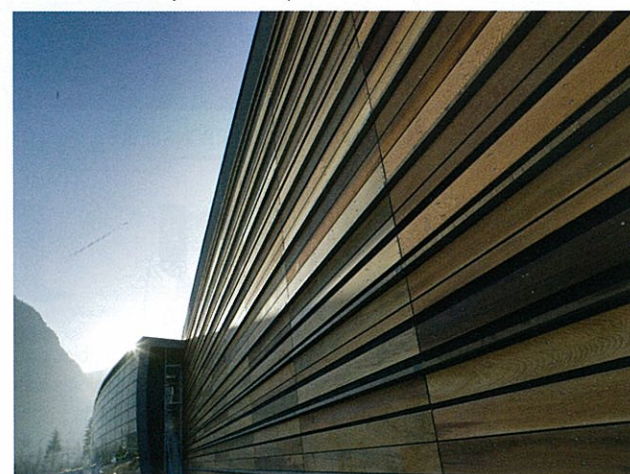
Por otro lado, la singularidad de SIVALBP se afirmó a través un enfoque medio ambiental elevado, permitiendo entre otras cosas ahorros energéticos importantes. La fábrica y el conjunto de procesos han sido concebidos según los principios de la gestión sostenible: autonomía energética gracias a la combustión

de sus propios residuos madereros, recuperación de las aguas de lluvia para los procesos térmicos, materia prima procedente de bosques eco-certificados y bosques regionales, etc. **A**

MATHIEU BLANC  
M.BLANC@SIVALBP.COM  
JEFE DE VENTA DE EXPORTACIÓN



Fachada de cedro rojo de Canadá para celosías o fachadas ventiladas.



Fachada de la fábrica revestida con distintas especies.